



**ÖZEL/KAMU KURUMU DIŞ PAYDAŞ MEMNUNİYET ANKETİ  
DEĞERLENDİRME RAPORU**

***Kalite Koordinatörlüğü***

**2022**

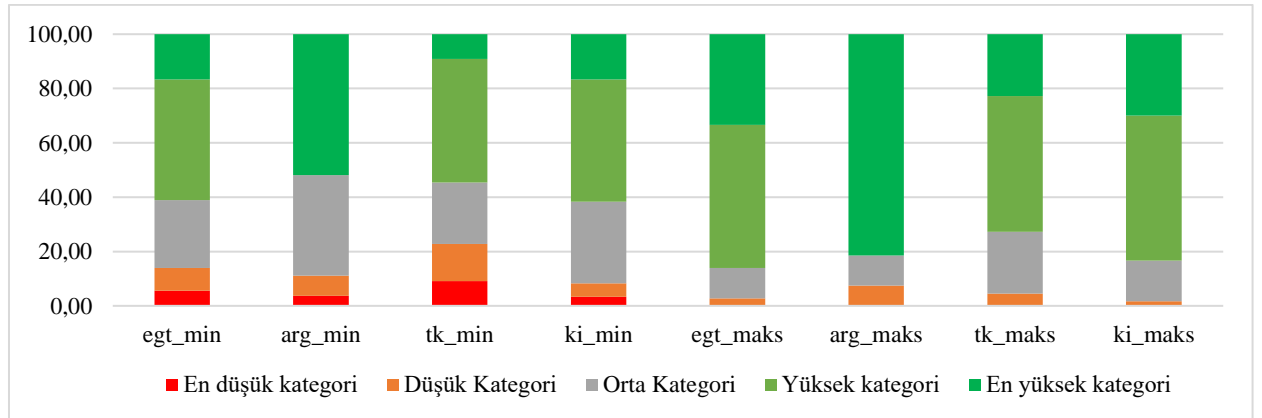
Bolu Abant İzzet Baysal Üniversitesi “Özel/Kamu Kurumu Dış Paydaş Memnuniyet Anketi” çalışması kapsamında sürecin planlanması, anket formu geliştirilmesi, veri toplanması, analiz ve raporlanma aşamaları ile bu rapor hazırlanmıştır.

Planlama aşaması Kalite Komisyonu tarafından belirlenmiş ve ilgili planın yürütülmesi Kalite Koordinatörlüğü sorumluluğunda gerçekleşmiştir. Kalite Koordinatörlüğü bünyesinde **Paydaş Analiz Ekibi** tarafından anket formları oluşturulmuştur. Oluşturulan formlar **29.09.2022** tarihinde yapılan Paydaş Çalıştay’ında kullanılmıştır. Çalışmaya katılım sağlayamayan paydaşlarımıza, e-posta, kısa mesaj ile duyurulmuş ve Google Forms üzerinden birimlerle paylaşılarak katılım artırılmaya çalışılmıştır. Anketler Paydaş Analiz ekip başkanı tarafından raporlanmıştır. Anketin uygulanması sürecinde katılımcıların bilgileri anonim olarak kalmıştır.

Özel ve/veya Kamu kurumlarından yetkili kişi/kişilerin katılımı ile gerçekleştirilen dış paydaş görüş anketinde, stratejik plan kapsamında belirlenen faaliyet alanlarına yönelik maddeler bulunmaktadır. Bu ankette, dış paydaş adına değerlendirme yapılırken, iş birliği yapılan alanlarda seçim yapacakları şekilde uygulama gerçekleştirilmiştir. Ankete katılan paydaşların, yaklaşık %52’si kamu; %44’ünün özel kurum; %4’ünün ise meslek kuruluşu adına cevap verdikleri belirlenmiştir.

Ankete katılım sağlayan paydaşlardan 16’sının şu ana kadar Bolu Abant İzzet Baysal Üniversitesi ile bir iş birliği yapmadıklarını belirtmiştir. Bunun yanında iş birliği yapan paydaşların %39’unun yapılan iş birliğinden “çok yüksek” düzeyde memnun; %35’nin “yüksek” düzeyde memnun; %21’inin ise “orta” düzeyde memnun olduğu ortaya çıkmıştır. %6’lık bir paydaş grubunun ise “düşük” ve “çok düşük” düzeyde memnuniyet bildirdikleri görülmektedir.

Paydaşların bildirdiği görüşlere en çok iş birliği yapılan alanın eğitim-öğretim (%36) olduğu belirlenmiştir. Bu alanı sırasıyla, Ar-Ge (%30); Toplumsal Katkı (%23) ve Girişimcilik (%12) alanları takip etmektedir. Faaliyet alanları özelindeki bulgular ise sırasıyla sunulmuştur.



Elde edilen sonuçlara göre dış paydaşların güçlü ve zayıf gördüğü yanlar aşağıdaki tabloda sunulmuştur.

**Tablo 1. Özel/Kamu Kurumu Dış Paydaş Memnuniyet Anketi cevaplarından çıkarımı yapılan güçlü ve zayıf yönler**

<b>Güçlü yön</b>	<b>Zayıf yön</b>
BAİBÜ öğrencileri ile çalışmayı tercih etme düzeyi	Yabancı dil becerilerini geliştirme düzeyi
Bilimsel çalışmalarda yerel düzeyde yurt içi iş birlikleri düzeyi	Uluslararası düzeyde yeterli sayıda bilimsel toplantı sayısı
Barınma olanakları	Dezavantajlı gruplara yönelik faaliyetler
Doğaya/Çevreye duyarlılık düzeyi	Hesap verebilirlik düzeyi